

Le modèle japonais peut-il survivre dans la mondialisation ?

Sébastien Lechevalier

Maître de conférences à l'EHESS

CEFRES, Atelier de Sciences Sociales

“Sciences sociales et mondialisation”

Prague, 23 novembre 2009

Pour commencer

La mondialisation: une première définition

- Intégration croissante des **marchés** de biens, de capitaux, de main d'œuvre et de services, associée à un mouvement de libéralisation des échanges commerciaux et des flux financiers, à l'échelle internationale;
- **Internationalisation de la production** (entreprises multinationales);
- Convergence des normes de **corporate governance**

La mondialisation: un problème méthodologique

- L'analyse de la mondialisation doit dépasser les études pays (ex.: OCDE)...
- ...mais la mondialisation est également le produit des trajectoires nationales;
- Exemple: impact de la trajectoire japonaise sur la mondialisation.

Mondialisation et diversité des capitalismes (1)

- Diversité des capitalismes:
 1. Un contexte particulier, post-socialiste;
 2. Un constat empirique non tautologique;
 3. Des typologies variées;
 4. Fondements théoriques:
 - histoire;
 - complémentarités institutionnelles;

Mondialisation et diversité des capitalismes (2)

- Impact de la mondialisation sur la diversité:
 1. De fait, des pressions communes sur les différentes formes de capitalisme (Yamamura & Streeck, 2003);
 2. Pas de convergence (Boyer, 1994);
 3. Contre l'idée d'une guerre des capitalismes (voir compte-rendu pour Vdl);

Diversité des capitalismes et capitalisme japonais

- **Pourquoi le Japon? (*Taking Japan seriously*, Ronald Dore)**
 1. Une trajectoire de développement unique;
 2. A partir des années 1970, un modèle de capitalisme différent et peut-être supérieur du point de vue de ses performances (un objet d'étude privilégié pour les théoriciens de la diversité du capitalisme);

Le modèle japonais peut-il survivre dans la mondialisation?

- Deux sens de la question:
 1. Contexte de la décennie perdue (1992-2004): idée que le Japon serait victime de la mondialisation, à cause d'une adaptation trop lente et incomplète;
 2. Contexte post « décennie perdue »: une croissance reposant sur l'exportation de produits manufacturés est-elle soutenable, alors que la Chine a l'ambition de devenir l'usine du monde?

Le Japon dans la mondialisation: une question dépassée?

- L'essentiel aujourd'hui c'est LA CRISE (et la sortie de crise):
 1. Cette crise est celle d'une certaine forme de capitalisme (capitalisme "financiarisé");
 2. Celui-ci a *de facto* dominé la mondialisation.

Crise et mondialisation

- La mondialisation:
 1. La mondialisation, au moins responsable de la diffusion de la crise (partie des Etats-Unis, elle s'est propagée particulièrement rapidement au reste du monde...);
 2. Il s'agit peut-être d'une crise de la mondialisation...à laquelle le Japon a contribué (voir plus loin);

Menu

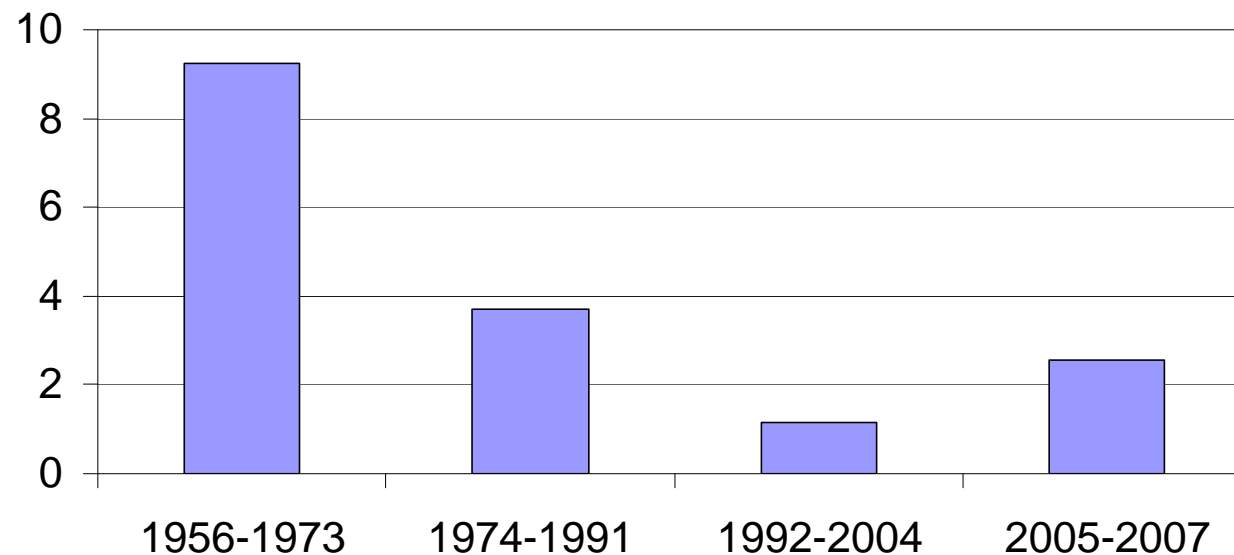
- La crise actuelle est-elle une crise de la mondialisation? Une perspective japonaise
- Qu'est-ce que le modèle japonais?
- Le modèle japonais dans la mondialisation

**La crise actuelle est-elle une crise de la
mondialisation?
Une perspective japonaise**

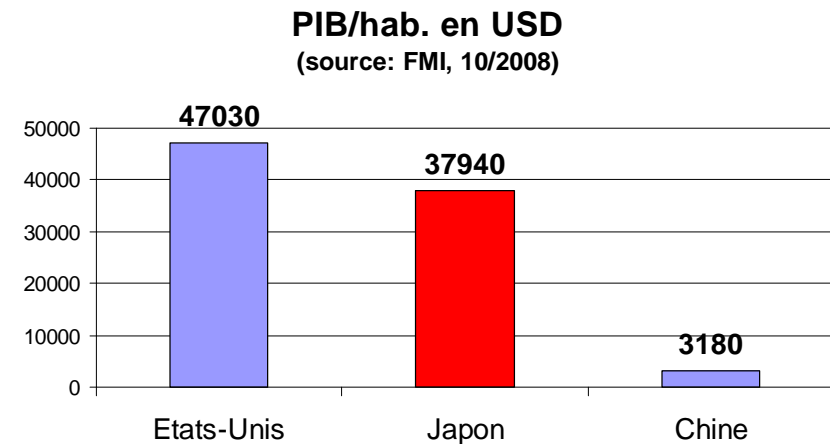
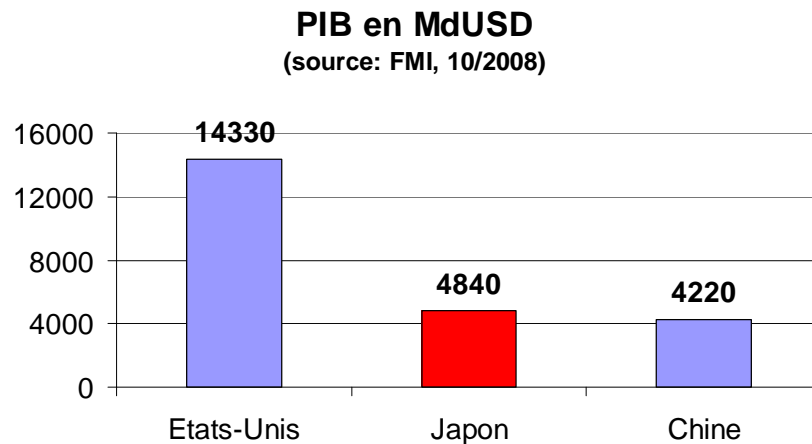
Crises japonaises

- *Japan as Number One* (fin des années 1980) et puis...plus rien?
- “Décennie perdue” (1992-2004)
- Crise de 2009

Une mise en perspective: taux de croissance du PIB réel depuis 1956



Le Japon était encore la 2^{ème} puissance économique mondiale en 2008

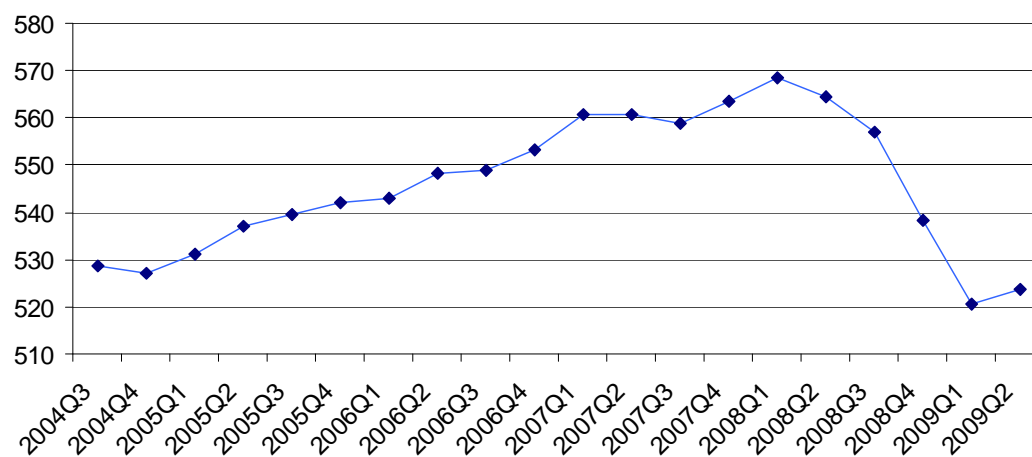


La décennie perdue (1992-2004)

- Rien à voir avec la crise asiatique (1997-)
- Une crise financière (1992-2000);
- Stagnation économique (taux de croissance du PIB = 1%), montée (temporaire et modérée) du chômage, croissance des inégalités;
- **Le modèle a-t-il atteint ses limites dans un contexte de mondialisation (réponse un peu plus tard)?**

Macroéconomie de la crise de 2009 au Japon

Evolution du PIB réel au Japon (en trillion de yens)



Taux de croissance trimestriel du PIB réel

Year	Quarter	Growth Rate (%)
2007	Jan.-Mar.	5.3
	Apr.-Jun.	0.1
	Jul.-Sep.	▲1.3
	Oct.-Dec.	3.4
2008	Jan.-Mar.	3.5
	Apr.-Jun.	(P)▲2.8
	Jul.-Sep.	(P)▲5.1
	Oct.-Dec.	(P)▲12.8
2009	Jan.-Mar.	(P)▲12.4
	Apr.-Jun.	(P)2.3

Pourquoi le choc a été si brutal et la diffusion de la crise si rapide?

- **Commerce extérieur déficitaire** depuis octobre 2008!
 1. Appréciation marquée du yen (+23% P/€ et +19% P/\$ en 2008)
 2. Recul brutal des exportations vers les Etat-Unis, l'Europe et surtout l'Asie
 - ⇒ Limite de la reprise depuis 2005 reposant essentiellement sur les exportations
- **Contraction de** la production industrielle (automobile, machines outils et électronique) et de **l'investissement**;
- **Repli de la consommation** (50% du PIB)

2009: quelle crise?

- Série d'articles dans *Le Monde* (14/11/2009)
- Une crise de la mondialisation (François Bourguignon, Mari Osawa)
- La question – le modèle japonais peut-il survivre dans la mondialisation? – est toujours pertinente

Qu'est-ce que le modèle japonais?

Origine (des théories du modèle japonais)

- Théories américaines (et européennes) pour essayer d'expliquer les performances exceptionnelles de l'économie japonaise et sa future suprématie mondiale;
- Apparemment, un modèle très différent du modèle américain (= le modèle le plus proche des théories des économistes):
 1. Relations contractuelles de long terme;
 2. Efficacité ET équité (pas d'arbitrage!!!);
 3. **Concurrence déloyale au niveau mondial (X/M)?**

Le modèle japonais: pas (ou très peu) de déterminants culturels

- Confucianisme et capitalisme (Michio Morishima, 1987)?
- Problème: le “modèle japonais” était très proche du modèle américain pendant l’Entre-deux-guerres
 1. Relations d’emploi de court terme;
 2. Un financement de l’économie reposant sur les marchés financiers

Qu'est-ce que le modèle japonais?

- Localisation:
 1. Au niveau de la firme;
 2. Au niveau macroéconomique: un capitalisme **coordonné**
 3. Institutions: finance, système national d'innovation, **insertion dans l'économie mondiale (voir 3^{ème} partie)**
 4. Ne pas oublier le compromis social
- Le modèle japonais, comme tout modèle économique, n'est pas statique mais **en constante évolution...**

1) Le modèle japonaise: la firme japonaise

- Masahiko Aoki & Ronald Dore (1994), *The Japanese Firm: source of Competitive strength*, Oxford University Press:
 1. Relations de long terme des partenaires (*stakeholders*)
 2. Dont le but est la maximisation de la croissance de l'entreprise (plutôt que le profit de court terme)

Le modèle de production: Toyota (1)

- Tout n'est pas toyotiste au Japon: Toyota, ce n'est pas le Japon et réciproquement
- Une nouvelle organisation du travail:
 1. Penser à l'envers: tout commence avec la demande;
 2. Concilier quantité et variété;
 3. Le coeur de l'entreprise, ce n'est pas le bureau des méthodes mais l'atelier;
 4. Un impératif = éviter les gâchis (*muda*); exemple: stocks
 5. Améliorer en permanence (*kaizen*)

Le modèle de production: Toyota (2)

- Le toyotisme ce n'est pas l'automatisation; ce n'est rien sans les ressources humaines (= le premier actif de l'entreprise)...
- Un contrat gagnant / gagnant. Une implication personnelle des travailleurs en échange de :
 1. Une formation permanente;
 2. Un emploi de long terme;
 3. "Garantie" de progression des salaires et de la carrière;
 4. Moins de hiérarchie: travail en équipe et autonomie.

Le modèle de production: Toyota (3)

- Problèmes:

1. Est-ce transposable?
2. Est-ce un modèle compétitif dans la mondialisation?

- Réponses:

1. Voir *Toyota peut-il sauver le Japon...et le reste du monde?*, HEC Eurasia, 2005
2. Non (Moody's, 1998) / Oui (N°1 en 2007) / ? (pertes en 2008)

Le modèle de production: Toyota (4)

- La géographie de Toyota:
 1. Une entreprise locale (Aichi-ken);
 2. Une multinationale: est-ce encore une entreprise japonaise?
 3. Une multinationale qui dépend essentiellement du marché américain

Le modèle de production: Toyota (5)

- Toyota et la crise:
 1. Mars 2009 (année 2008): **premier déficit opérationnel annuel** en plus de 70 ans: - 461 milliards Yens (+2270 milliards en 2007);
 2. Pourquoi? Est-ce les signes des limites de ce modèle dans la mondialisation? Non, essentiellement un problème de croissance;
 3. Plus grave, les conséquences: rupture du contrat social au niveau de l'entreprise.

2) Le modèle japonais: un capitalisme coordonné

- “Coordinated capitalism” versus “liberal capitalism” (*Variety of capitalism*, Hall & Soskice, 2001)
- Des sources institutionnelles de la compétitivité d’un pays;
- Coordinations publiques/privées: coordinations hors-marché qui dévient du fonctionnement du capitalisme anglo-saxon;

Coordination publique

- **Politique industrielle:**
 1. Programmes de collaboration en R&D entre entreprises, sous l'égide du MITI (dont il ne faut pas exagérer le rôle);
 2. Après des difficultés, renouveau de la politique industrielle aujourd'hui
- « **Bureaupluralisme** » (Aoki):
 1. Au sein de l'administration, représentations des différents intérêts, régionaux et sectoriels;
 2. Avantage: « solidarité »;
 3. Inconvénient: difficulté de réformer et de dépasser les intérêts particuliers;

Coordination privée

- **Keiretsu:**
 1. Une forme de « conglomérats » avec en son centre, la banque principale;
 2. « Solidarité » au niveau du *keiretsu*;
- **Sous-traitance:**
 1. Le sous-traitant est un moyen de réduire les coûts et de s'ajuster;
 2. Il bénéficie de la technologie et de la prospérité du donneur d'ordre qui maintient des relations de long-terme;
- **Shunto:**
 1. Négociations salariales de printemps;
 2. Hausse coordonnée des salaires P/ gains de productivité;
 3. Coordination entre les entreprises au niveau sectoriel; coordination entre les syndicats et le patronat.

Capitalisme coordonné - implications

- Avantages: le développement de Toyota a plutôt tendance à profiter au reste de l'économie;
- Coûts: difficulté à réformer, lenteur du changement institutionnel;
- Implication: pas de convergence vers le capitalisme anglo-saxon de marché

3) Institutions – l'exemple du système japonais d'innovation

- Dépenses en R&D: 3,7% du PIB en 2008;
- **Gouvernement:** S. Lechevalier (2006), *Recent Changes in the Japanese Public Research and Innovation Policies - Lessons for Europe*, Report for the European Delegation of the EC in Japan
- Secteur privé: poursuite de l'effort de R&D en temps de crise;
- Emergence de nouvelles industries: des jeux vidéos à la robotique nouvelle génération ou aux nanotech.

4) Compromis social (au-delà du rapport salarial)

- Le compromis social japonais d'après-guerre et sa remise en cause...
 1. Base traditionnelle: une place pour tous et toutes ⇒ un emploi pour tous;
 2. Un compromis égalitariste;
 3. Une forme de solidarité;
 4. Sécurité;
 5. Place de la consommation dans ce compromis

Compromis social - implications

- **Avantage:** cohésion sociale – une forme de coordination;
- **Coût:** manque de “flexibilité”?
- **Danger:** la remise en cause de ce compris risque de déstabiliser durablement la société japonaise

Note finale: le modèle japonais a profondément changé (pour le meilleur et le pire)

- Macro et institutions: dérégulation, internationalisation;
- Firmes japonaises: diversité croissante (modèles et performances);
- Fin du compromis social: explosion des inégalités (ex.: coefficient de Gini);

Le modèle japonais dans la mondialisation

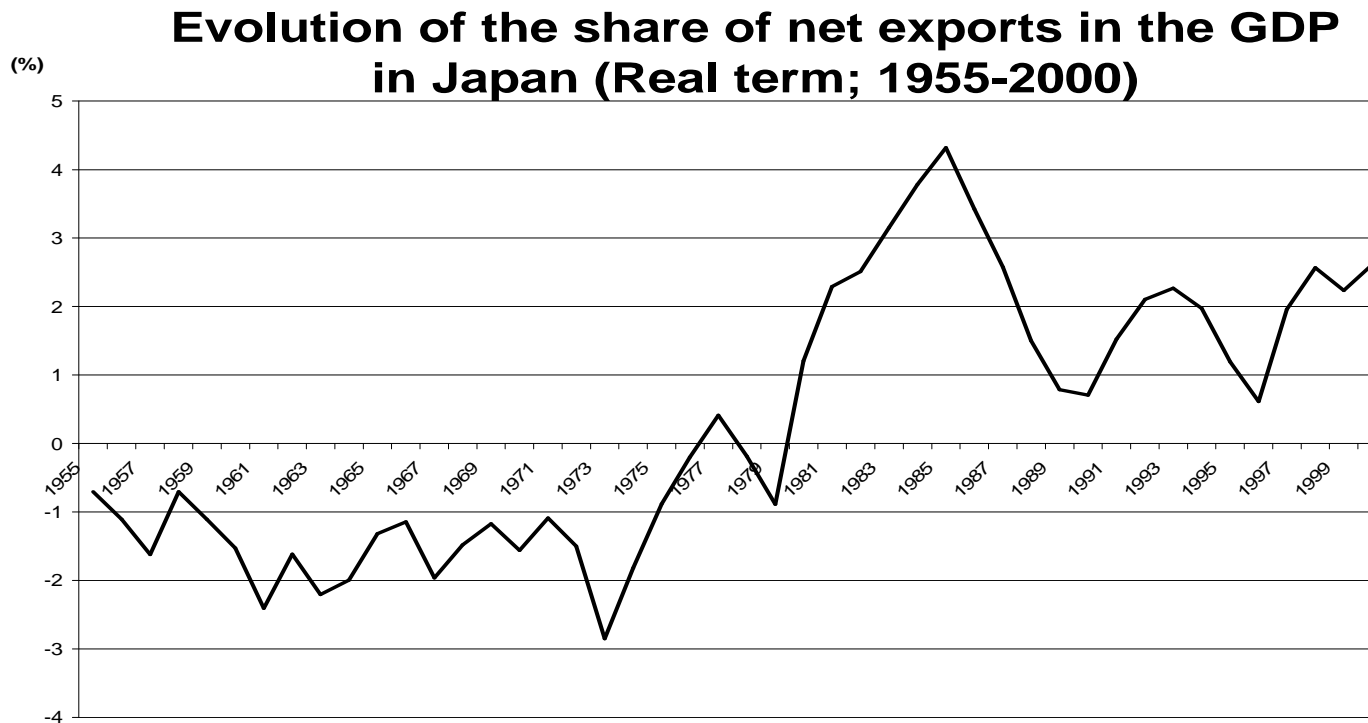
1) Le Japon et la mondialisation: d'un statut de « profiteur » à celui de « victime »?

- L'analyse américaine dans les années 1980: "L'économie japonaise profite des avantages de la mondialisation sans en respecter les règles"
- Une image commune: simultanéité de la nouvelle phase de mondialisation et de la « décennie perdue »: Le Japon est-il une victime de la mondialisation? Le modèle japonais est-il mal adapté à la mondialisation? Les pratiques anti-concurrentielles se seraient-elles retournées contre lui?

2) Des pratiques anti-concurrentielles? Que disent les données?

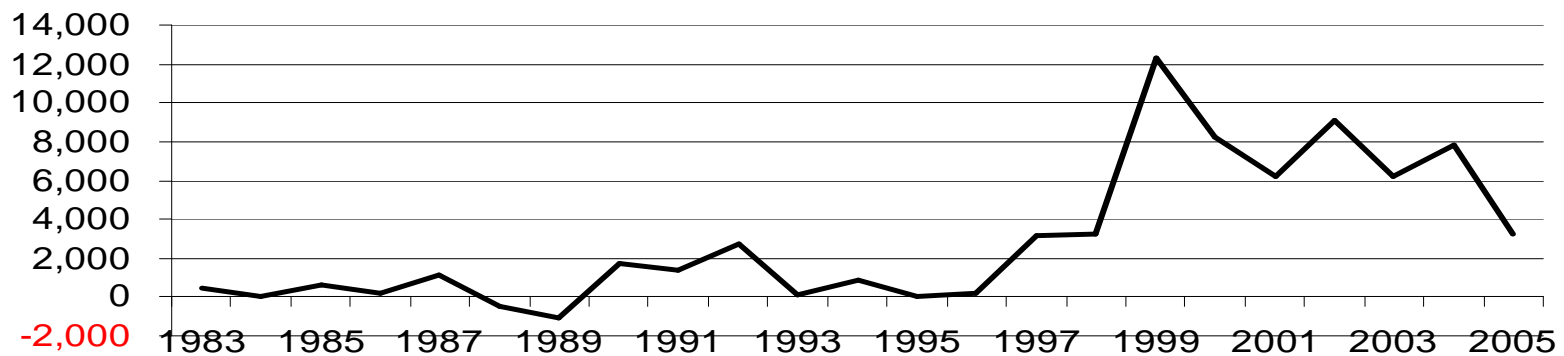
- Est-ce que les performances de l'économie japonaise avant les années 1990 ont reposé sur les exportations?
- Le Japon est-il fermé aux IDE?
- Une structure du commerce extérieure très ricardienne:
 1. Par type de produits;
 2. Origine des importations en transition;

Les performances de l'économie japonaise avant les années 1990 ont-elles reposé sur les exportations?

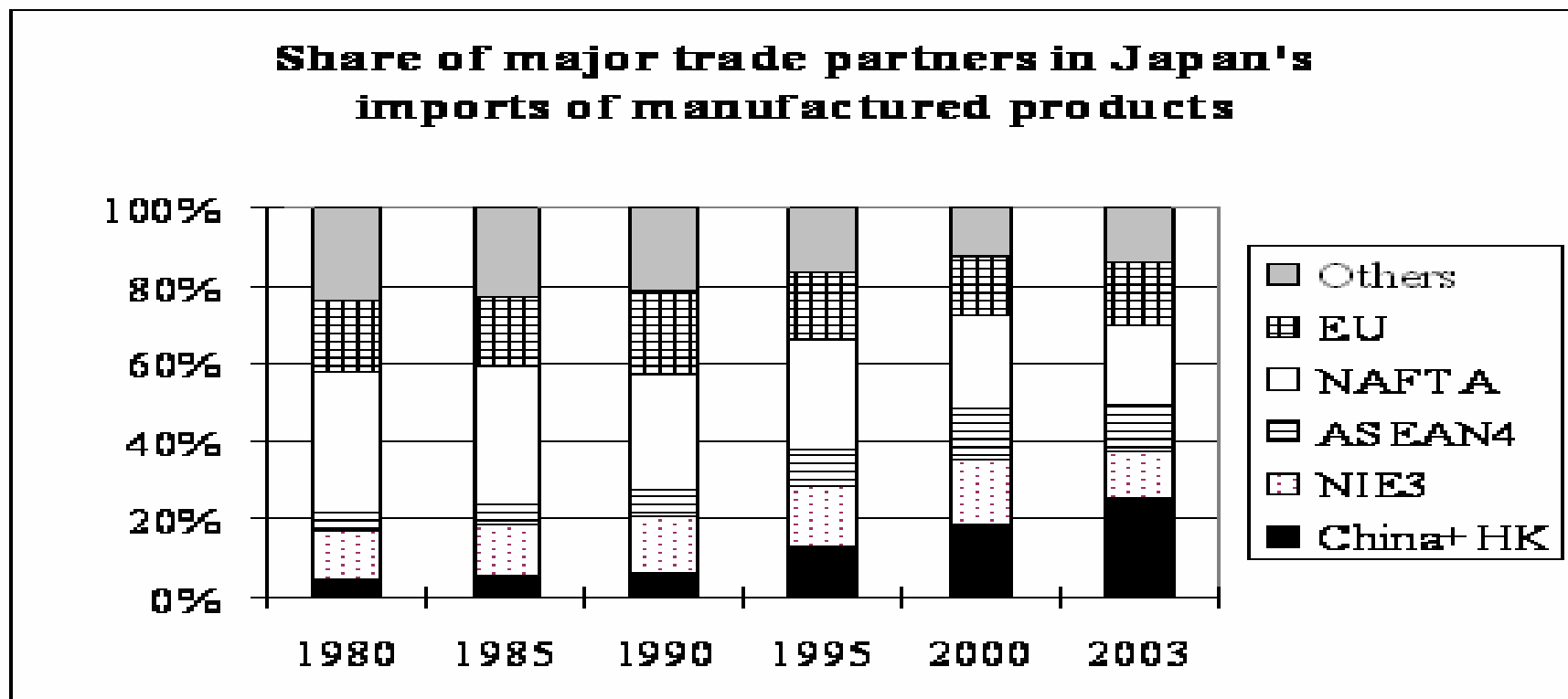


Le Japon est devenu plus internationalisé dans les années 1990

Japan's Inward FDI (net and flow) between 1983 and 2005 (1,000 \$)



Une structure des importations en transition



3) Comment survivre dans la mondialisation? De l'importance des règles

- **Limite du modèle japonais:**
 1. Ni le manque de marché/dérégulation ni le manque d'ouverture;
 2. Mais le manque de politique (& de vision stratégique);
- **Comment survivre dans la mondialisation?**
(Lechevalier & Onaka, 2004)
 1. Compétitivité, accès au capital bon marché: pas suffisant;
 2. Importance du *soft power*...

Le soft power japonais

- Divine surprise pour les autorités japonaises elles-mêmes: la culture japonaise était conçue comme inaccessible pour le commun des mortels (y compris nous)
- Koichiro Matsuura: directeur général de l'Unesco
- De l'influence du Japon en Corée, à Taiwan, en Russie, en Australie, en Californie...

Au-delà de la culture, une autre approche de la mondialisation

- Une autre pratique de la mondialisation est possible au Japon:
 1. «Le Japon, vainqueur ou perdant de la mondialisation?» (Lechevalier & Onaka, 5/5/2003, *Le Monde*): l'influence d'un pays ne se mesure pas à ses excédents commerciaux ou à la valeur de sa monnaie mais à sa capacité d'influencer la formation des règles au niveau international
 2. Exemple: le protocole de Kyoto (1998/2005)

4) Un nouvel enjeu: comment survivre à la montée de la Chine? (1)

- **La vraie question pour le modèle japonais dans la mondialisation:** que faire face à la montée de la Chine?
- L'industrie manufacturière reste le coeur de la spécialisation de l'économie japonaise;
- A ce jour, pas d'alternative à l'industrie manufacturière (voir l'échec de faire de Tokyo un centre financier **international**);

Insertion internationale: maintien de la capacité manufacturière (% de l'emploi civil total)

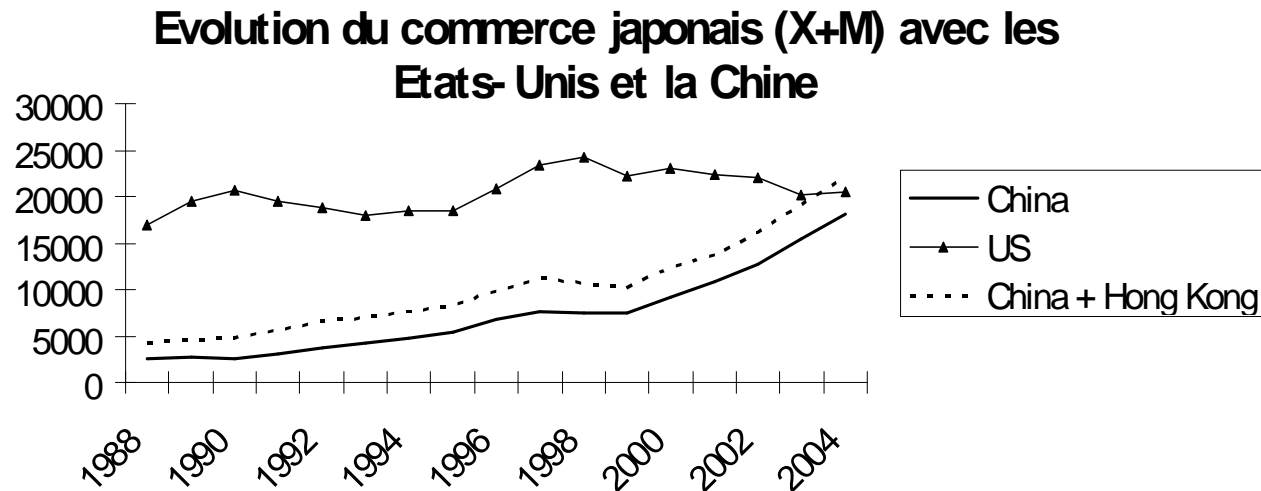
	Agriculture	Ind. Manuf.	Services
Japon	4,3	28	67,7
France	3,4	22,9	73,8
Allemagne	2,3	29,8	67,9
Royaume-Uni	1,3	22	76,7
Etats-Unis	1,5	19,8	78,7
Source: OECD (2006)			

- Part de la production manufacturière dans la valeur ajoutée: > 1/3;

Mêmes problèmes qu'en Europe, autres solutions?

1. No way 1: des limites de la modération salariale ► déflation (Canry, Fouquau, and Lechevalier, 2007)
2. No way 2: Protectionnisme – l'économie japonaise s'est ouverte pendant les années 1990
3. Way 1: innovation (voir partie 2);
4. Way 2: insertion internationale de l'économie, recherche de complémentarités avec la Chine – vers une « happy end »?

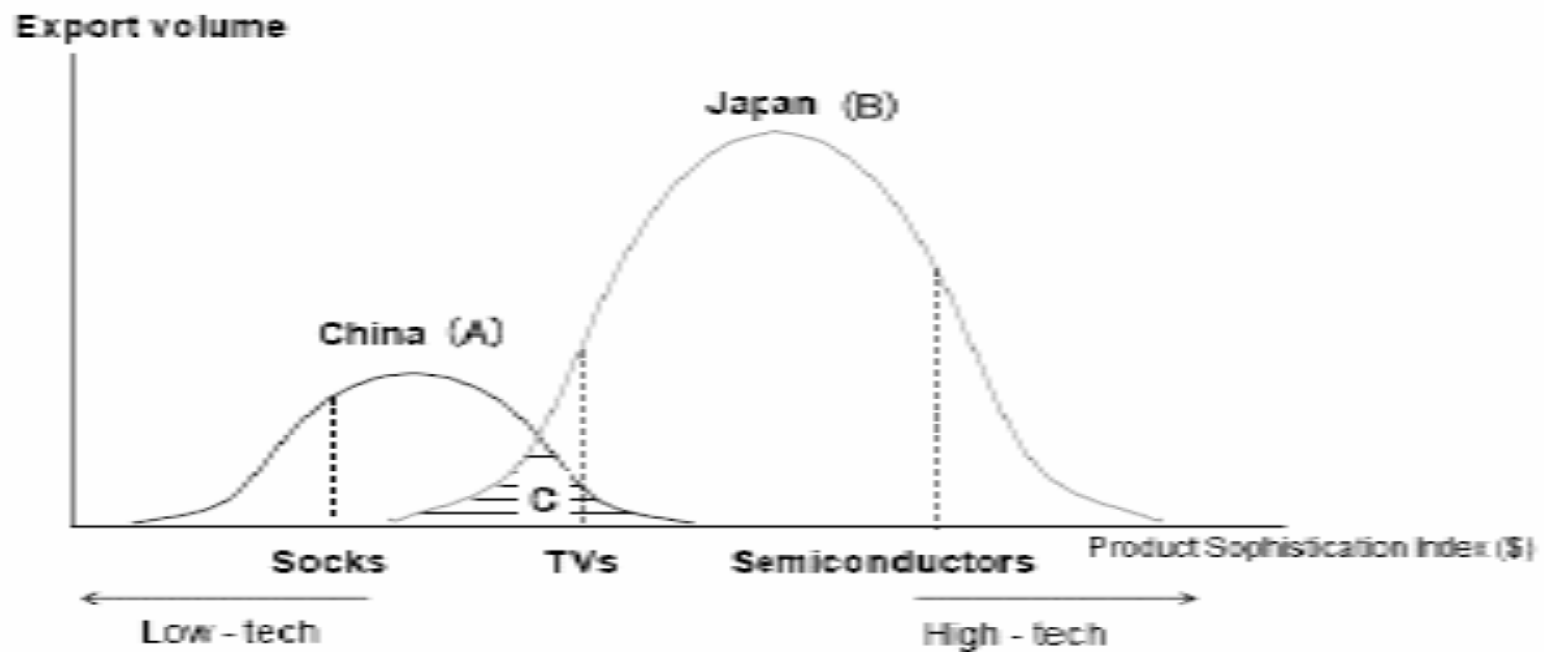
Way 2: complémentarités Chine/Japon



- De plus, la balance commerciale est équilibrée

Way 2: complémentarités Chine/Japon

Figure 5. Competition Between China and Japan



Au-delà de la Chine, fragmentation de la production en Asie

- Définition: division internationale du travail dans les processus de production et croissance du commerce de biens intermédiaires avec différents contenus de facteurs;
- K. Fukao, H. Ishido & K. Ito (2003), *Vertical intra-industry trade and foreign direct investment in East Asia*, Journal of the Japanese and International Economies, 17:
 1. Intégration économique de la région: le commerce inter-branches représente encore la majorité mais sa part dans le total décline. Au contraire, le commerce intra-branche vertical (qui correspond à la fragmentation de la production);
 2. **Comparaison avec l'UE**: la part du commerce intra-branche vertical est bien plus importante;
 3. **Japon**: spécialisation dans les produits à haute valeur ajoutée et à contenu technologique élevé; le premier exportateur de biens capitaux en Asie

5) Problème: que faire du Japon non concurrentiel?

- Impact de la mondialisation selon la théorie économique: tous les pays en bénéficient mais il y a des problèmes de redistribution au sein de chaque pays;
- Voie américaine Vs voie européenne
- La voie japonaise:
 1. Traditionnelle (ex.: Fukuda): protéger? A quel niveau?
 2. A la Koizumi: *kachigumi* / *makegumi* (勝ち組・負け組)
 - ▶ Quelle protection sociale?

Conclusions

Qu'est-ce que la mondialisation?

- Croissance des échanges de biens;
- **Financiarisation;**
- **Division internationale du travail;**
- **Des règles.**

Mondialisation et diversité des capitalismes

- Forces de convergence (*corporate governance*);
- Persistence de la diversité;
- La complémentarité entre des diverses formes de capitalisme est une clef pour la prospérité de l'économie mondiale (ex.: crise de 2009 comme une crise des déséquilibres de la mondialisation)

Leçons japonaises

- On ne peut faire abstraction du Japon qui est l'un des acteurs majeurs de la mondialisation;
- Capitalisme et néo-libéralisme (projet Boyer, Dore, Lechevalier, Nanta, Tiberghien): 2009 = fin d'un cycle?
- Avantage comparatif dans la mondialisation:
 1. Complémentarités avec la Chine;
 2. Comment influencer la formation des règles au niveau mondial;

Pour finir tout à fait

Fondation France Japon de l'EHESS

- Colloque inaugural à la Maison de la culture du Japon (Paris), le 14 novembre 2009, « Penser la crise ».
- **Le Japon: des enjeux globaux identiques; des réponses différentes;**
- Invitation de professeurs japonais en France et en Europe;

Un livre à venir

- Bruno Amable, Robert Boyer & Sébastien Lechevalier (2011), *Le capitalisme est pluriel*, Gallimard, collection Folio.

Merci pour votre attention

Sébastien LECHEVALIER

sebastien.lechevalier@ehess.fr

<http://crj.ehess.fr/>